



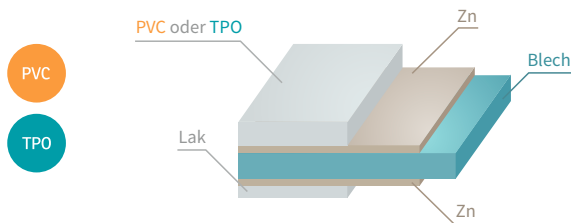
PRODUKTKATALOG

Die Gesellschaft BSL Industrie a.s. widmet sich der Kunststoffbeschichtung von Maschinenbestandteilen und Einzelteilen für die Industrie sowie der Entwicklung und Herstellung von Kunststoffschutzbelagen und Kunststoffanspülungen, Kunststoffdeckprofilen und Kunststoffbeschichtung der Metalleinzelteile nach Kundenwunsch, mit der Tauchtechnologie (PVC, Plasisol), fluider Beschichtung (P, PA) und mit dem Spritzen. Unsere Gesellschaft mit zertifizierter modern ausgestatteter Technologie betreibt ihre Produktion in modernen Räumlichkeiten mit Qualitätsmanagement und den europäischen sowie Weltnormen entsprechender Qualität.

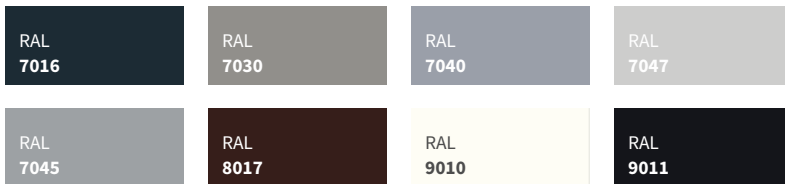


ROOFPLAN®

Roofplan ist ein für Dachsysteme bestimmtes kunststoffbeschichtetes Blech, bestimmt vor allem zur Isolierung von Flach- und mäßig geneigten Dächern. Die PVC-Oberflächenbehandlung sichert hohe Beständigkeit gegen Witterungseinflüsse und in Kombination mit sehr guter Adhäsion des verzinkten Blechs bildet es eine hoch standfeste und stabile Dachoberfläche, die den Parametern sowie der Qualität nach den heutigen Anforderungen entspricht.



Farbvariabilität



Genauer Farbton nur auf realem Produktmuster.

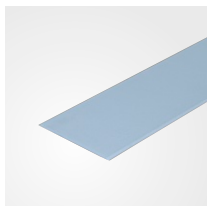
Die PVC-Anspülung, mit der das Blech kunststoffbeschichtet ist, besitzt eine sehr hohe Adhäsion und unter der PVC-Schicht selbst ist das Blech beiderseitig verzinkt. Von der Unterseite ist das Blech lackiert. Das Blech ist mit gewährleisteter Beständigkeit der gebogenen Teile sowohl in der Innen- als auch der Außenrichtung zu biegen.

Grundlegende Charakteristiken des Blechs ROOFPLAN

- Blech** 0,55 mm Stahl Dicke
- PVC** 0,7 mm Dicke der PVC-Schicht
- Flächenausmaß** 1 m x 2 m

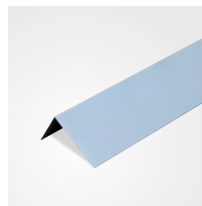


PROFILE ROOFPLAN®



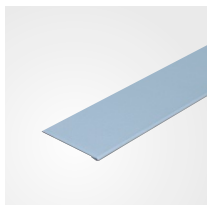
Streifen 50 mm

Entfaltete Breite 50 mm
Längenmaße 50 mm
Anwendung Profile zur Befestigung der Dachfolie im senkrechten Teil



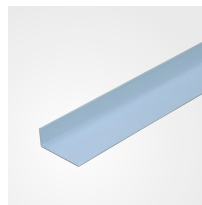
Eckleiste äußere 100 mm

Entfaltete Breite 100 mm
Längenmaße 60 + 40 mm
Anwendung Profil zur Lösung des äußeren Attikadetails der Berührung des waagerechten und senkrechten Dachteils



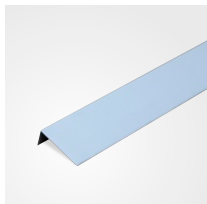
Wandleiste geknickt

Entfaltete Breite	70 mm	100 mm
Längenmaße	60 +10 mm	90+10 mm
Anwendung	zur Befestigung der Dachfolie im senkrechten Teil	



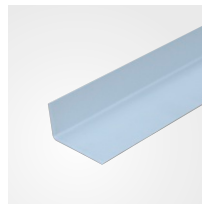
Eckleiste innere 70 mm

Entfaltete Breite 70 mm
Längenmaße 50 + 20 mm
Anwendung Profil zur Lösung des Innendetails der Berührung des waagerechten und senkrechten Dachteils



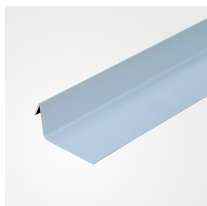
Äußere Eckleiste 70 mm

Entfaltete Breite 70 mm
Längenmaße 50 + 20 mm
Anwendung Profil zur Bearbeitung des äußeren Attikadetails der Berührung des waagerechten und senkrechten Dachteils



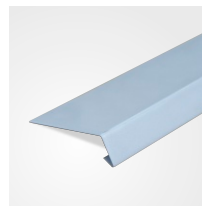
Eckleiste innere 100 mm

Entfaltete Breite 100 mm
Längenmaße 60 + 40 mm
Anwendung Profil zur Lösung des inneren Details der Berührung des waagerechten und senkrechten Dachteils



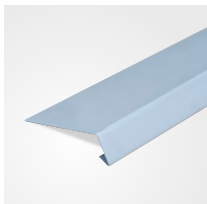
Eckleiste geknickt 250 mm

Entfaltete Breite 250 mm
Längenmaße 10 + 180 + 60 mm
Anwendung Systemlösung zur Befestigung der Folie unter ein anderes Detailelement



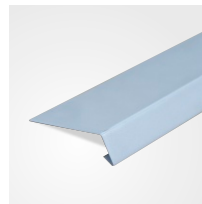
Abtropfstelle 333 mm

Entfaltete Breite 333 mm
Längenmaße 293 + 30 + 10 mm
PAAnwendung Element zur Sicherung der Dachüberlappung nach der Norm ČSN



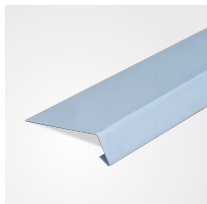
Abtropfstelle 150 mm

Entfaltete Breite 150 mm
Längenmaße 110 + 30 + 10 mm
Anwendung Element zur Sicherung der Dachüberlappung nach der Norm ČSN



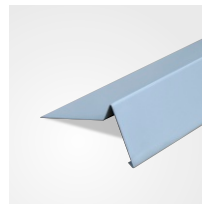
Abtropfstelle 250 mm

Entfaltete Breite 250 mm
Längenmaße 210 mm + 30 mm + 10 mm
Anwendung Element zur Sicherung der Dachüberlappung nach der Norm ČSN



Abtropfstelle 200 mm

Entfaltete Breite 200 mm
Längenmaße 160 + 30 + 10 mm
Anwendung Element zur Sicherung der Dachüberlappung nach der Norm ČSN



Leeseitige Leiste 250 mm

Entfaltete Breite 250 mm
Längenmaße 130 + 30 + 80 + 10 mm
Anwendung Systemlösung des Giebelteils

FLEXOPLAN®

Flexoplan ist ein kunststoffbeschichtetes Blech mit einer im Vergleich mit dem Tragblech dickeren PVC-Schicht. Es ist zur Weiterverarbeitung als Halbfabrikat für die Herstellung von speziellen Transportpaletten bestimmt. Die PVC-Schicht dient als Stützfläche für Teile, die mechanisch beschädigt werden können. Flexoplan und seine Schicht ist als Stützfläche nicht nur für Transportsysteme von Glas, Automotive-Teilen aircraft industries, sondern auch in den Bereichen der Pool- und Gartentechnik geeignet. Die PVC-Oberflächenbehandlung ist gegen Witterungseinflüsse hochbeständig und das Blech ist sehr flexibel zu biegen. Die Adhäsionsbrücke, welche die PVC-Schicht mit dem verzinkten Blech verbindet, gewährleistet mit ihrer Beständigkeit eine lange und hohe Lebensdauer dieses Produkts. Ein großer Vorteil ist das Flächenausmaß von FLEXOPLAN, das 1x2m beträgt, und es ist bei weiterer Bearbeitung, z.B. Schneiden, sehr gut zu nutzen. Zum Pressen ist es nicht geeignet.

Flächenausmaß

Blech	0,55 mm Stahldicke
PVC	4 mm PVC-Schichtdicke
Flächenausmaß	1 m x 2 m oder 300 mm x 800 mm

Blech	1,00 mm Stahldicke
PVC	4 mm PVC-Schichtdicke
Flächenausmaß	1 m x 2 m oder 300 mm x 800 mm

FLEXOSTRIP

PVC-Schutzstreifen, im Innen mit einem Al-Streifen abgesteift, der als Schutzelement dient. Er ist als Puffer oder als Spannband bei Wagen, Transportpaletten des Systems des höchsten Schutzes der transportierten Elemente geeignet. Der Streifen in grundlegender Länge von 3m hat einen rechteckigen Querschnitt 30x8 mm und der innere Al-Strang hat einen Querschnitt von 1 x 20 mm. Der Strang ist manuell zu biegen und behält sehr gut die gewählte Biegeform. Er hat ausgezeichnete Abriebbeschaenheiten und in grundlegender Version wird er in blauer Farbe RAL5005 (Signalblau) hergestellt.

Grundlegende Charakteristik

Außenausmaß 8x30x3000 mm

Sehr gute Biagsamkeit

Gute Lebensdauer und Beständigkeit

Gute Abriebbeständigkeit

Einfache Montage und

Gelenkigkeit





BSL Industrie a.s.
U Dvora 1098
687 51 Nivnice
Czech republic

tel. +420 572 633 172
fax +420 572 632 040
bsl@bslindustrie.cz

www.bslindustrie.cz